

Konfigurationsliste Verschleißteile MTW 700i

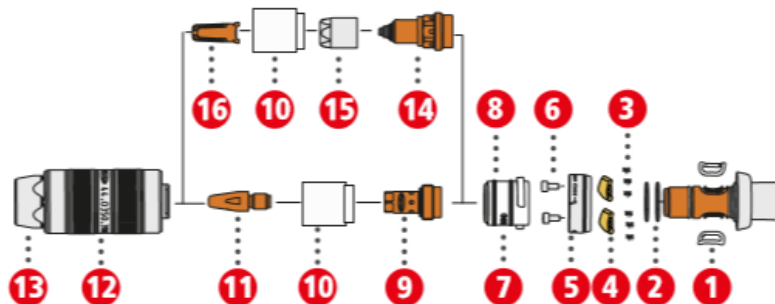
Firma: _____

Name: _____

Adresse: _____

Tel: _____

E-Mail: _____



Verschleißteile:

Pos.	Stk.	Artikelbezeichnung	Artikelnummer
1	__	O-Ring lø10x1,5	42,0300,2565
2	__	O-Ring lø13x1 NBR70	42,0402,0301
3	__	Druckfeder 2 9,07 3,2	42,0404,1393
4	__	Arretierlaschen ø26,9xø19,1x7	42,0001,4723

5	__ Stk	Gasdüsenaufnahme W 700iø30x11,5	42,0001,4725
6	__ Stk	Senkschraube M3x9 ISK 2,5	42,0401,1347
7	__ Stk	Kühlhülse komplett W700i ø26,3x28,8	44,0350,3965
8	__ Stk	O-Ring ø18,5x2,5mm NBR NT70.11	42,0300,3109
9	__ Stk	Düsenstock M8x1,5/SW10x29,4 H	42,0001,4726
10	__ Stk	Isolierhülse M18x1/ø21,6x21	42,0100,1464
12	__ Pkg	Gasdüse W 700i ø17/ ø29,5x68,5	44,0350,4079
	__ Pkg	Gasdüse W 700i ø17/ ø29,5x71	44,0350,3966
	__ Pkg	Gasdüse W 700i ø17/ ø29,5x76 HD	44,0350,3942
13	__ Stk	Gasdüsenmundstück ø17/ ø29x26,5	42,0001,4868
	__ Stk	Gasdüsenmundstück ø17/ ø29x29	42,0001,4257
	__ Stk	Gasdüsenmundstück ø17/ ø29x34 HD	42,0001,4670
14	__ Stk	O-Ring lø21x1,5 FKM	42,0402,0305
15	__ Stk	O-Ring lø25x1,5 FKM	42,0402,0304
11		Kontaktrohre:	
		<i>Achtung: Preisvorteil ab 10 und 100 Packungen á 10 Stk.</i>	
	__ Pkg	Kontaktrohr 1,0/M8x1,5/ ø10x32	42,0001,6466,10
	__ Pkg	Kontaktrohr 1,0/ M8x1,5/ø10x32 Al	42,0001,4750,10
	__ Pkg	Kontaktrohr 1,1/M8x1,5/ ø10x32	42,0001,6483,10
	__ Pkg	Kontaktrohr 1,2/ M8x1,5/ø10x32	42,0001,6467,10
	__ Pkg	Kontaktrohr 1,2/ M8x1,5/ø10x32 Al	42,0001,4571,10
	__ Pkg	Kontaktrohr 1,3/M8x1,5/ ø10x32	42,0001,6484,10
	__ Pkg	Kontaktrohr 1,4/ M8x1,5/ø10x32	42,0001,6468,10
	__ Pkg	Kontaktrohr 1,5/M8x1,5/ø10x32	42,0001,6485,10
	__ Pkg	Kontaktrohr 1,6/ M8x1,5/ø10x32	42,0001,6469,10
	__ Pkg	Kontaktrohr 1,6/ M8x1,5/ø10x32 Al	42,0001,4752,10

12**Gasdüsen***Achtung: Preisvorteil ab 10 und 40 Packungen á 5 Stk.*

__ Pkg	Gasdüsen W 700i ø17 / ø28x71	44,0350,3966
__ Pkg	Gasdüsen W 700i ø17 / ø28x76 HD (inkl. Gasdüsenendstück)	44,0350,3942

13

__ Stk	Gasdüsenendstück ø17 / ø28x26	42,0001,4257
__ Stk	Gasdüsenendstück ø17 / ø28x34 HD	42,0001,4670

Optionale Verschleißteile für Contec**16**

__ Stk	Düsentstock Contec MD MTW700i L=34,9	44,0350,3688
--------	--------------------------------------	--------------

17

__ Stk	Spannmutter Contec / SW 11x19,5	42,0001,6336
--------	---------------------------------	--------------

Ersatzrohrbogen:

Pos.	Stk.	Artikelbezeichnung	Artikelnummer
------	------	--------------------	---------------

18**Multilock Rohrbogen:**

__ Stk	MTB 700i W ML/15°/L220/H26	44,0350,3175
__ Stk	MTB 700i W ML/30°/L209/H55	44,0350,3176
__ Stk	MTB 700i W ML/45°/L191/H85	44,0350,3177

19**Brennerkörper Handschweißbrenner:**

__ Stk	MTW 700i/45°/L174/H88	44,0350,3594
--------	-----------------------	--------------

Seelen und Schlauchpaket Verschleißteile:

Pos.	Stk.	Artikelbezeichnung	Artikelnummer
------	------	--------------------	---------------

20**Stahlseelen blank**

__ Stk	Stahlseele blank 1,0 / 5m	40,0002,0041,005
__ Stk	Stahlseele blank 1,0 / 15m	40,0002,0041,015

___ Stk	Stahlseele blank 1,0 / 50m	40,0002,0041,050
___ Stk	Stahlseele blank 1,2 / 5m	40,0002,0042,005
___ Stk	Stahlseele blank 1,2 / 15m	40,0002,0042,015
___ Stk	Stahlseele blank 1,2 / 50m	40,0002,0042,050
___ Stk	Stahlseele blank 1,6 / 5m	40,0002,0043,005
___ Stk	Stahlseele blank 1,6 / 15m	40,0002,0043,015
___ Stk	Stahlseele blank 1,6 / 50m	40,0002,0043,050

21**CrNi Seelen blank**

___ Stk	CrNi-Seele blank 1,0 / 5m	40,0002,0045,005
___ Stk	CrNi-Seele blank 1,0 / 15m	40,0002,0045,015
___ Stk	CrNi-Seele blank 1,0 / 50m	40,0002,0045,050
___ Stk	CrNi-Seele blank 1,2 / 5m	40,0002,0046,005
___ Stk	CrNi-Seele blank 1,2 / 15m	40,0002,0046,015
___ Stk	CrNi-Seele blank 1,2 / 50m	40,0002,0046,050
___ Stk	CrNi-Seele blank 1,6 / 5m	40,0002,0047,005
___ Stk	CrNi-Seele blank 1,6 / 15m	40,0002,0047,015
___ Stk	CrNi-Seele blank 1,6 / 50m	40,0002,0047,050

22**Kombiseelen für Aluminium wassergekühlt / konfektioniert**

___ Stk	Kombiseele W Al / 1,0 / 3,8m	44,0350,3393
___ Stk	Kombiseele W Al / 1,0 / 4,8m	44,0350,3397
___ Stk	Kombiseele W Al / 1,0 / 2,0m	44,0350,3389
___ Stk	Kombiseele W Al / 1,2 / 3,8m	44,0350,3394
___ Stk	Kombiseele W Al / 1,2 / 4,8m	44,0350,3398
___ Stk	Kombiseele W Al / 1,2 / 2,0m	44,0350,3390
___ Stk	Kombiseele W Al / 1,6 / 3,8m	44,0350,3395
___ Stk	Kombiseele W Al / 1,6 / 4,8m	44,0350,3399
___ Stk	Kombiseele W Al / 1,6 / 2,0m	44,0350,3391

23**Kombiseelen für Aluminium gasgekühlt und CuSi gas- und wassergekühlt / konfektioniert**

___ Stk	Kombiseele G Al / 1,0 / 3,8m CuSi G/W	44,0350,3405
___ Stk	Kombiseele G Al / 1,0 / 4,8m CuSi G/W	44,0350,3409
___ Stk	Kombiseele G Al / 1,0 / 2,0m CuSi G/W	44,0350,3401
___ Stk	Kombiseele G Al / 1,2 / 3,8m CuSi G/W	44,0350,3406
___ Stk	Kombiseele G Al / 1,2 / 4,8m CuSi G/W	44,0350,3410
___ Stk	Kombiseele G Al / 1,2 / 2,0m CuSi G/W	44,0350,3402

___ Stk	Kombiseele G Al / 1,6 / 3,8m CuSi G/W	44,0350,3407
___ Stk	Kombiseele G Al / 1,6 / 4,8m CuSi G/W	44,0350,3411
___ Stk	Kombiseele G Al / 1,6 / 2,0m CuSi G/W	44,0350,3403

24**Spannnippel:***Achtung: Preisvorteil ab 10 und 40 Packungen á 5 Stk.*

___ Pkg	Spannnippel 0,9 / 1,0	44,0350,3317,5
___ Pkg	Spannnippel 1,2	44,0350,3318,5
___ Pkg	Spannnippel 1,4 / 1,6	44,0350,3320,5

Zubehör:

Pos.	Stk.	Artikelbezeichnung	Artikelnummer
------	------	--------------------	---------------

25

___ Stk	Schweißnahtmesslehre inkl. Etui	44,0450,0584
---------	---------------------------------	--------------

**26**

___ Stk	Gasmengenmesser	43,0009,0007
---------	-----------------	--------------

**27**

___ Stk	Drahtreinigungsset	44,0450,0067
---------	--------------------	--------------

**28**

___ Stk	CO ² -Zange / für 12 – 15 mm Düse	42,0411,3002
---------	--	--------------

___ Stk	CO ² -Zange / für 15 – 18 mm Düse	42,0411,3001
---------	--	--------------

**29**

___ Stk	Hitzeschutzschild	42,0405,0753
---------	-------------------	--------------

**30**

___ Stk	Verschleißteilwerkzeug	42,0201,3216
---------	------------------------	--------------

**31**

___ Stk	Ausziehwerkzeug CPC +35mm verlängert	44,0450,1436
---------	--------------------------------------	--------------



32 ___ m Isolierschlauch 12,7x1,2 (Schutzschlauch für BK) 40,0001,0556



33 ___ Stk Drehmomentschlüssel 300 TX10/0,4Nm 42,0411,9041



34 ___ Stk Multitool TB wear parts 42,0201,3216



35 ___ Stk Schlüssel Überwurfmutter BY Multilock TPS/i 45,0200,0826

36 ___ Stk Tastenverlängerungsset BT2 44,0350,5229



37 ___ Stk Adapter-ZA F++/FSC-S-W 44,0350,3331



38 ___ Stk Adapter-ZA Euro/FSC 44,0350,3329

39 ___ Stk Adapter-ZA Euro/FSC-S-G UD 44,0350,3948



40 ___ Stk Adapter-ZA F/FSC-S-W UD 44,0350,3950

41 ___ Stk OPT/i T-Handle SET für W6 44,0350,5298

